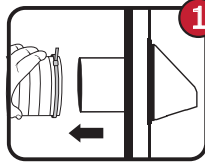
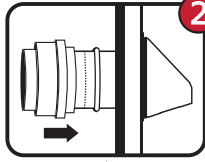


Installation Instructions: Instructions pour l'installation: Instrucciones de instalación:

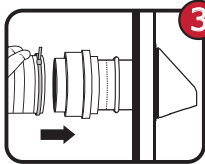


- 1** Loosen clamp and separate duct from vent pipe.
Relâchez la pince et séparez le tuyau du tuyau de ventilation.
Afloje la abrazadera y separe el conducto de la campana de la ventila.



- 2** Push end of Draft Blocker marked "Exhaust" onto vent pipe.
(Be sure arrow is pointing up and side with louvers is on side toward clothes dryer). Secure with clamp supplied.
Poussez l'extrémité du bloqueur de courants d'air marqué « Exhaust » dans le tuyau de ventilation.
(Vérifiez que la flèche pointe vers le haut et que le côté avec lames est sur le côté vers la sècheuse).
Fixez avec la pince fournie.

Empuje el extremo del el bloqueador de corriente de aire marcado "Exhaust" (salida) hacia la tubería de la campana de la ventila. (Asegúrese de que la flecha apunte hacia arriba y el lado de las persianas esté hacia la secadora). Fíjelo con la abrazadera que se incluye.



- 3** Place end of duct from clothes dryer onto end of Draft Blocker marked "intake" and secure with clamp.
Placez l'extrémité du tuyau de la sècheuse sur l'extrémité du bloqueur de courants d'air marquée « intake » et fixez avec la pince.
Coloque el extremo del conducto de la secadora de ropa en el extremo de el bloqueador de corriente de aire marcado "intake" (entrada) y fíjelo con la abrazadera.

Draft Blocker may also be mounted in vertical position.

Le bloqueur de courants d'air peut aussi être monté en position verticale.

El bloqueador de corriente de aire se puede instalar también en posición vertical.

Note: Clean Draft Blocker frequently. Loosen clamp and separate duct from clothes dryer and from Draft Blocker and brush or vacuum lint from interior.

Remarque : Nettoyez souvent le bloqueur de courants d'air. Relâchez la pince et séparez le tuyau de la sècheuse et du bloqueur de courants d'air et brossez ou aspirez la peluche de l'intérieur.

Nota: Limpie el bloqueador de corriente de aire frecuentemente. Afloje la abrazadera y separe el conducto de la secadora de ropa del el bloqueador de corriente de aire y retire las pelusas del interior con un cepillo o una aspiradora.



Lambro Industries, Inc.
Amityville, NY 11701
www.lambro.net

Made in USA
Fabriqué aux États-Unis
Hecho en EE.UU.

