

To change summer/winter positions on Heat Economizer, move handle until it locks into selected position.

**Summer (Warm Weather) Position:**

Direct dryer exhaust air outside. Use when outside air is warm and no extra heat is desired inside.

**Winter (Cold Weather) Position:**

Direct dryer exhaust air inside when extra heat is desired. Keeps cold outside air from entering in through the vent.

Pour changer de position été/hiver sur l'économiseur de chaleur, déplacez la poignée jusqu'à ce qu'elle se bloque dans la position choisie.

**Position été (Temps chaud):**

Évacuation d'air directe de la sècheuse à l'extérieur. Utilisez quand l'air extérieur est chaud et qu'aucune chaleur supplémentaire n'est désirée à l'intérieur.

**Position hiver (Temps froid):**

Dirigez l'air d'évacuation de la sècheuse vers l'intérieur quand on désire plus de chaleur. Empêche que l'air froid extérieur entre par l'évent.

Para cambiar las posiciones para verano/invierno del economizador de calor, mueva la manija hasta que trabaje en la posición deseada.

**Posición para el verano (clima cálido):**

Dirige hacia afuera el aire que sale de la secadora. Se usa cuando el aire exterior es cálido y no se necesita calor adicional en el interior.

**Posición para el invierno (clima frío):**

Dirige hacia adentro el aire que sale de la secadora cuando se desea calor adicional. Impide la entrada del aire exterior frío a través de la ventila.

**General Maintenance:** Clean out filter regularly in conjunction with dryers lint screen to avoid accumulation of lint. Replace filter when needed.

**Entretien général:** Nettoyez régulièrement le filtre ainsi que l'écran anti-peluche de la sècheuse pour éviter l'accumulation de peluche. Remplacez le filtre quand nécessaire.

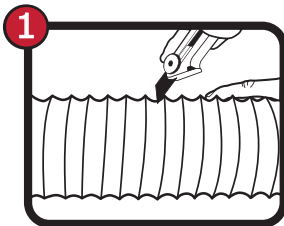
**Mantenimiento general:** Limpie regularmente el filtro al igual que el colector de pelusas de la secadora para evitar la acumulación de pelusas. Reemplace el filtro cuando sea necesario.

**Note:** For electric dryers only.

**Remarque:** Pour sècheurs électriques uniquement.

**Nota:** Para secadoras eléctricas solamente.

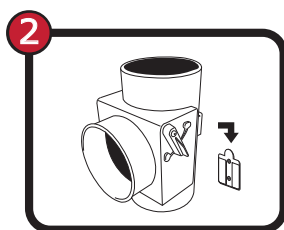
## Installation Instructions: Instructions pour l'installation: Instrucciones de instalación:



On the straightest section of flexible duct away from dryer, mark where duct will be cut. Proceed & cut duct where marked.

Marquez où le tuyau va être coupé sur la section la plus droite du tuyau flexible loin de la sècheuse. Coupez le tuyau à la marque.

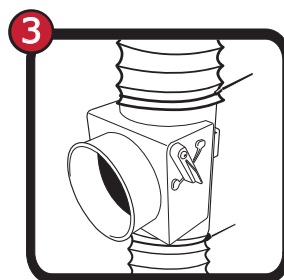
Marque el lugar donde va a cortar el conducto en la sección más recta del conducto flexible que sale de la secadora. Procede y corte el conducto donde marcado.



Attach mounting bracket to wall where duct was cut using 2 screws (Not Supplied). Slip Heat Economizer hanger into mounting bracket channel.

Fixez le support de montage au mur où le tuyau a été coupé à l'aide de 2 vis (non fournies). Glissez l'étrier d'économiseur de chaleur dans la rainure du support de montage.

Usando 2 tornillos (no se incluyen), fije el soporte de montaje a la pared en el lugar donde se cortó el conducto. Inserte el gancho del economizador de calor en el canal de la abrazadera de montaje.



Slide flexible duct over the top and bottom openings on the Heat Economizer and secure using supplied clamps.

Faites glisser le tuyau flexible sur les ouvertures du dessus et du dessous de l'économiseur de chaleur et fixez à l'aide des pinces fournies.

Deslice el conducto flexible sobre las aberturas superior e inferior del economizador de calor y fíjelo usando las abrazaderas que se incluyen.



Lambro Industries, Inc.  
Amityville, NY 11701  
www.lambro.net

Made in USA  
Fabriqué aux États-Unis  
Hecho en EE.UU.

