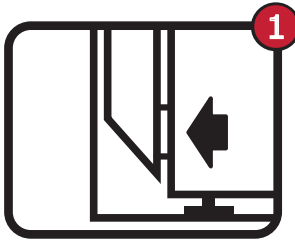


Installation Instructions:

Check and comply with local building codes.

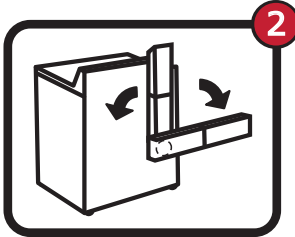
Instrucciones de instalación:

Revise y cumpla los códigos locales de construcción.



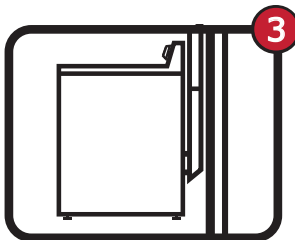
Slide non crimped end of Tite-Fit onto dryer exhaust outlet.

Deslice el extremo sin engarzar del Tite-Fit sobre la salida de escape de la secadora.



Adaptable to vertical, horizontal, and diagonal installations.

Adaptable para instalaciones verticales, horizontales y diagonales.



Move dryer closer to wall and slide crimped end of transition into pipe or flexible duct.

Mueva el secador más cercano a la pared y resbale el final prensado de la transición dentro de la pipa o del conducto flexible.

Note: 2" x 6" rectangular aluminum duct permits same air volume as 4" round duct.

Remarque : Le tuyau rectangulaire de 2 po x 6 po en aluminium permet le même volume d'air qu'un tuyau rond de 4 po

Nota: El conducto rectangular de aluminio de 2 x 6 pulgadas permite el mismo volumen de aire que el conducto redondo de 4 pulgadas.



Lambro Industries, Inc.
Amityville, NY 11701
www.lambro.net

Made in USA
Fabriqué aux États-Unis
Hecho en EE.UU.

